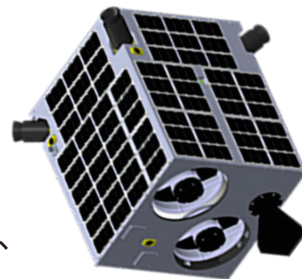


新サービス

撮影サブスクリプション



衛星画像を“気軽に”・“当たり前”に使っていただくため、
当社衛星の“シャッターを押す権利”をお客様にご提供し、
撮影後の画像をご覧いただきつつ、
さらにお客様が欲しい画像のみをご提供するサービスです。

1 一定期間内に画像の撮影権(クレジット)を付与し、
お客様の任意のタイミング・場所で撮影を実施

2 撮影した衛星画像を当社プラットフォームで
閲覧いただき、購入したい画像のみご提供



想定するお客様のニーズ



砂漠化、森林破壊など、地球規模の変化を
ビジュアルで把握したい

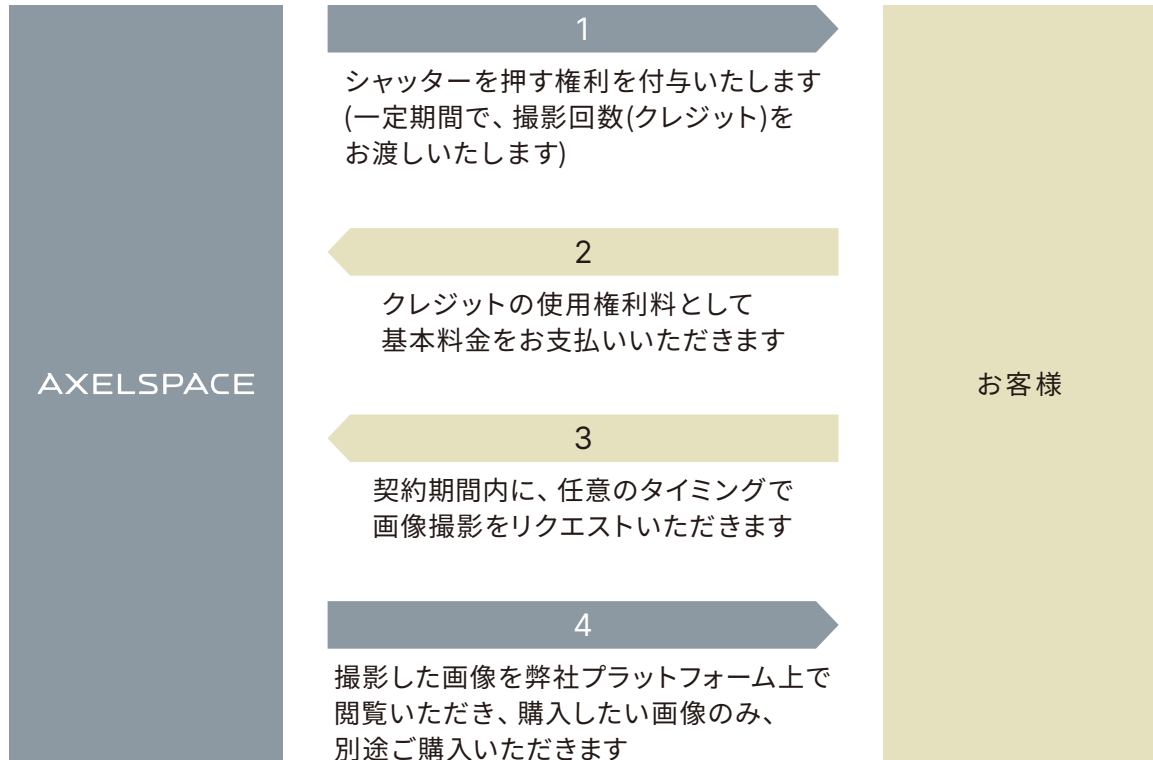
人が立ち入りにくい紛争・災害地域や、
遠方の状況を伝えたい



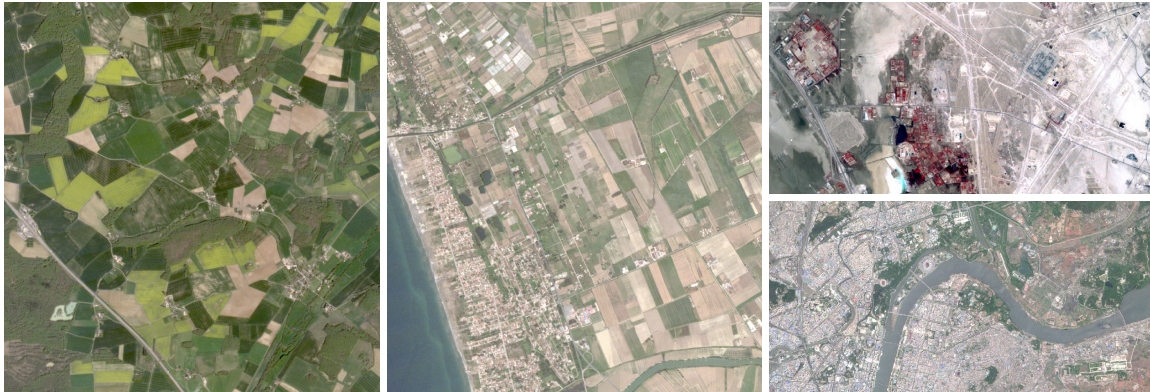
報道のための調査、分析や
ファクトチェックを強化したい



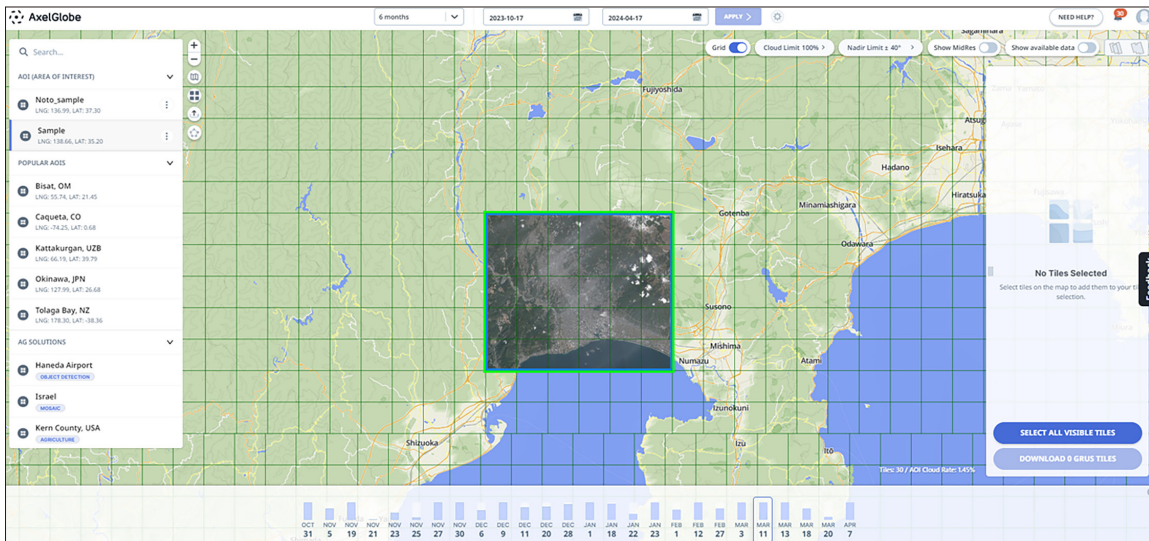
ご利用の流れ



衛星画像のイメージ



画像閲覧のイメージ



はじめに

本仕様書は、株式会社アクセルスペース（以下、「当社」という。）が提供する画像撮影権・画像販売（以下、「本件」という。）の価格及び提供するサービス/プロダクト、その他諸条件について記載したものです。本件は、お客様がご指定いただいたエリア（以下、「AOI」という。）について、契約時に規定する期間内に、5機のGRUS衛星を用いて、規定した撮影回数（以下、「クレジット」という。）に応じて、撮影を実施するものです。撮影した画像をご確認いただき、実際にご使用になりたい場合、当該画像を画像プロダクトとしてご提供します。

価格（税抜き） 価格は、下表の通りとなります。

基本料

購入単位	撮影回数(クレジット)	撮影面積	価格	備考
1ヶ月 (各月1日～末日)	10回 (任意のAOIを指定可能)	1～900km ²	60万円	無し

画像プロダクト購入価格

購入単位	画像面積	価格	備考
1ダウンロード	1～900km ²	25万円/1ダウンロード	3ダウンロード目以降は無償で提供

※この表に記載のない事項については、別途ご相談ください。

AOIについて

お客様が撮影を希望される範囲の事をAOI (Area of Interest: 関心地域) と呼びます。当社では地球全体を約5km×5kmの正方形で区切った“セル”という独自のメッシュを整備しています。(下図:セルのイメージ)

撮影のご依頼の際には、撮影を希望される範囲をご提供いただき、当社にてご指定の範囲を包含するセルをAOIとして設定します。このAOIが課金対象面積となります。



撮影範囲のご指定について

本件で指定が可能な撮影範囲は、最大で900km²（東西30km×南北30km）となります。基本的に、1回の撮影において、AOIの全域を満たすよう撮影を実施します。ご指定が可能なAOIの面積は、最小1km²、最大で900km²のシングルポリゴンとなります。ドーナツ形状や飛び地となる形状は、承っておりません。

🌐 撮影について

● 撮影依頼の方法

メールアドレス (sales@axelspace.com) 宛に、AOIのファイルを添付の上、ご連絡ください。ファイルは、Shape(シングルポリゴン)またはKML形式としてください。その他、方法やファイル形式を希望される場合には、別途ご相談ください。

● 撮影依頼の受付時間

ご依頼時は、平日9:00～18:00(日本時間)にお送りください。受付は日本の土日祝及び年末年始(12月29日～1月3日)を除いた当社の指定する営業日となります。

● 撮影

本件で撮影をご依頼いただく際に、以下の2パターンのどちらに該当するか、ご指定ください。

① 早期の撮影をご希望される場合

ご希望の撮影日から、契約期間内で直近の撮影が可能な日で撮影します。

② 早期の撮影をご希望されない場合

AOIの情報をもとに、当社にて他のお客様からの撮影要求、撮影キャンペーン、天候状況等を確認(フィージビリティチェック)し、契約期間内でお客様に可能な限り良い条件となりうる日に撮影します。いずれの場合においても、撮影日については当社の判断により決定します。お客様による撮影実施日のご指定は承っておりません。また、その他雲量に関する規定、撮影角度、撮影号機等の指定は承っておりませんので、予めご了承ください。なお、撮影時には、オフナディア角15度程度を許容して、撮影が実施されます。

● その他

撮影時の天候の影響や衛星側に起因する不具合等により、撮影を実施したものの、画像プロダクトの一部で画像が欠損するケース、あるいは被雲等により地表面が視認出来ないケースがありますが、このような場合においても、撮影が実施されたものとみなします。

🌐 画像プロダクトについて

画像プロダクトの種類 画像の購入をご希望される場合、以下の2種類のうちご選択の1種類を提供します。

マルチスペクトル 画像製品(MSI)

センサ補正と幾何補正を施したデータです。製品の地上解像度は、2.5m(パンクロマティック)、5.0m(マルチスペクトル)となっています。相対/絶対ラジオメトリック補正を施しております。ピクセル値は大気上端の反射率を整数値にスケールリングし、符号なし16ビット整数で表現した値となっております。

トゥルーカラー 画像製品(TCI)

センサ補正と幾何補正、パンシャープン処理を施したデータです。製品の地上解像度は、2.5mとなっています。製品の位置精度は10mRMSEを目標としています。ビジュアル用途に色調補正を施し、符号なし8ビット整数にスケールリングしております。

詳細は、AxelGlobe画像仕様書をご確認ください。

● 撮影実施から画像プロダクト閲覧可能になるまでの時間

撮影実施から、画像プロダクトを閲覧できるまでの時間については、保証しておりません。

● 提供方法

画像プロダクトの購入の場合、当社が別途指定する方法で、ダウンロードをお客様ご自身で実施してください。

● 画像生成時の特性

当社における画像生成の特性上、東西方向に細長い形状で画像上の一部データが欠損する事やその他、規則性を持たない位置のずれやバンド間のずれ、画像上のノイズ、フォーカスが完全に合わない、画像内で異なった色調となる事象が発生する事があります。

🌐 撮影済の画像について

当社 AxelGlobe ウェブサイトよりご指定のAOIにアクセスした際、過去に撮影された画像が存在することがあります。これらご注文日以前に撮影が実施され、画像プロダクトとして登録されているものは、撮影済画像プロダクトとしてダウンロード、および使用許諾書に規定される範囲内でご利用が可能です。

🌐 使用許諾について

画像プロダクトには、当社の定めるメディアエンドユーザー使用許諾書(EULA)が適用されます。

🌐 ご契約について

本件での撮影の実施依頼前に、当社と支払い等について定めた契約の締結が必要となります。また、当社が定める下記条件にご承諾をいただけない際には、契約の締結をお受けいたしかねます。

- メディアエンドユーザー使用許諾契約書(EULA) (<https://www.axelglobe.com/ja/2024-03-22-media-eula>)
- AxelGlobe ウェブサイトの利用規約 (<https://www.axelglobe.com/ja/terms>)
- AxelGlobe ウェブサイトでの個人情報の取り扱い (<https://www.axelglobe.com/ja/privacy>)
- 反社会的勢力の排除 (<https://www.axelglobe.com/ja/anti-social>)
- サービスの詳細 (<https://www.axelglobe.com/ja/terms>)

🌐 撮影のご依頼に係るキャンセル及び変更について

- キャンセルについて
当社への撮影依頼送付後のキャンセルは、お受けいたしかねます。
- 変更について
当社への撮影依頼送付後の内容変更については、お受けいたしかねます。

🌐 その他

本件で撮影された画像は、撮影後1ヶ月以上経ちますと、当社アーカイブ画像として一般公開させていただきます。もし、画像の非公開化をご希望される場合、別途ご相談ください。